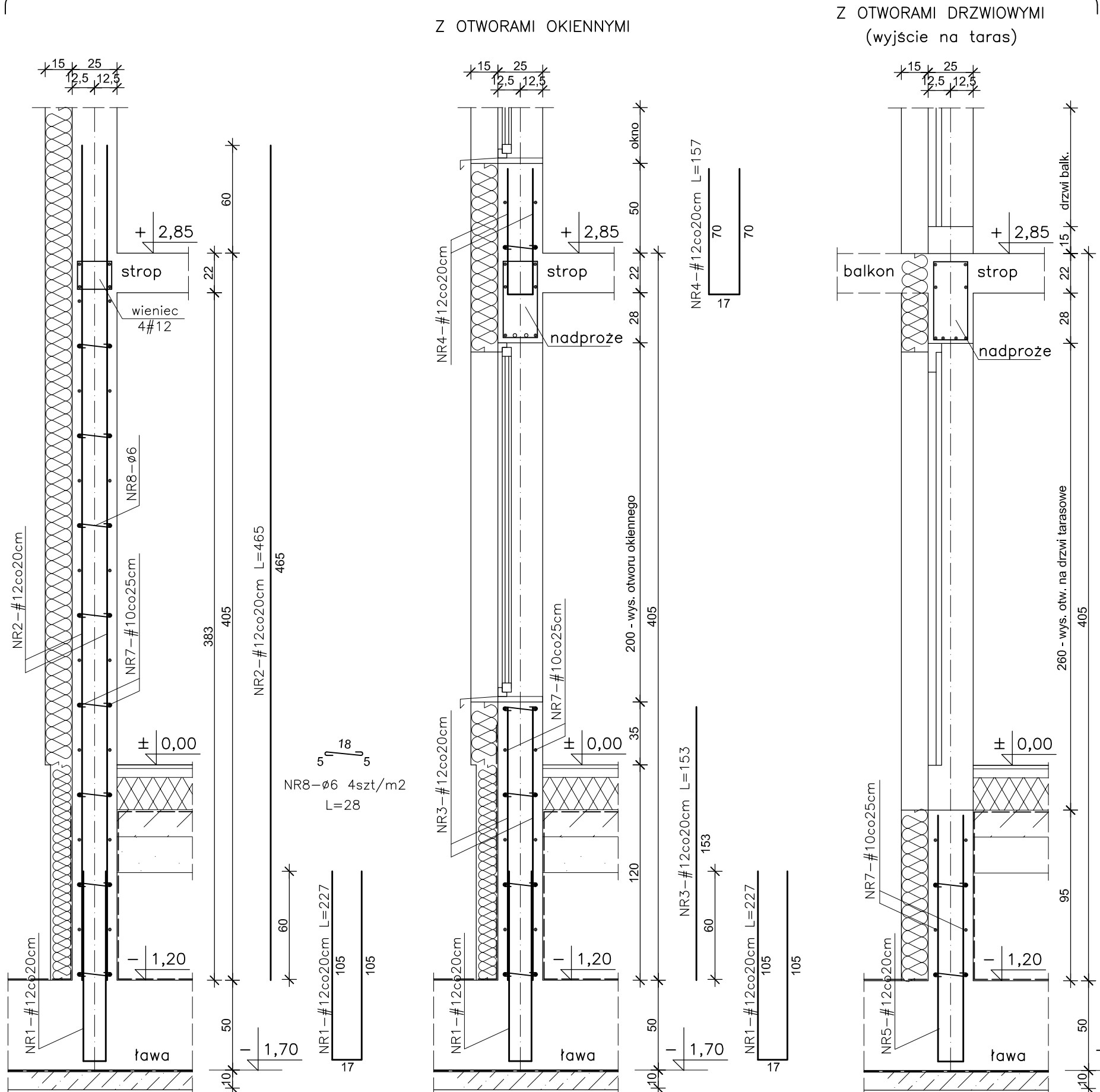


POZ.3 ŚCIANY WYLEWANE PARTERU I WIATROŁAPU SKALA 1:25

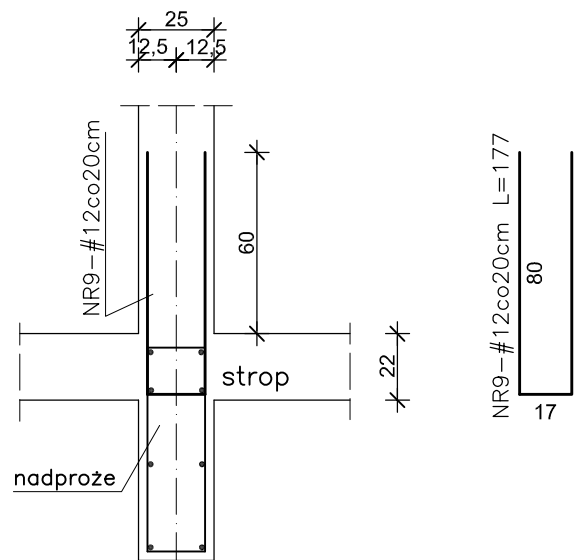
POZ.3.1 ŚCIANY ZEWNĘTRZNE PARTERU

POZ.3.2 ŚCIANY WEWNĘTRZNE PARTERU



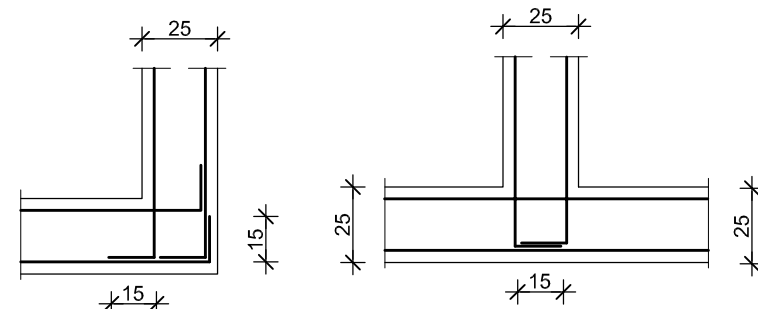
UWAGA:  
Pręty NR2 trafiające w otwory okienne i drzwiowe na piętrze uciąć.

STARTERY DO ZBROJENIA ŚCIAN WEWN. I PIĘTRA  
NAD OTWORAMI DRZWIOWYMI NA PARTERZE



DETALE ŁĄCZENIA PRĘTÓW

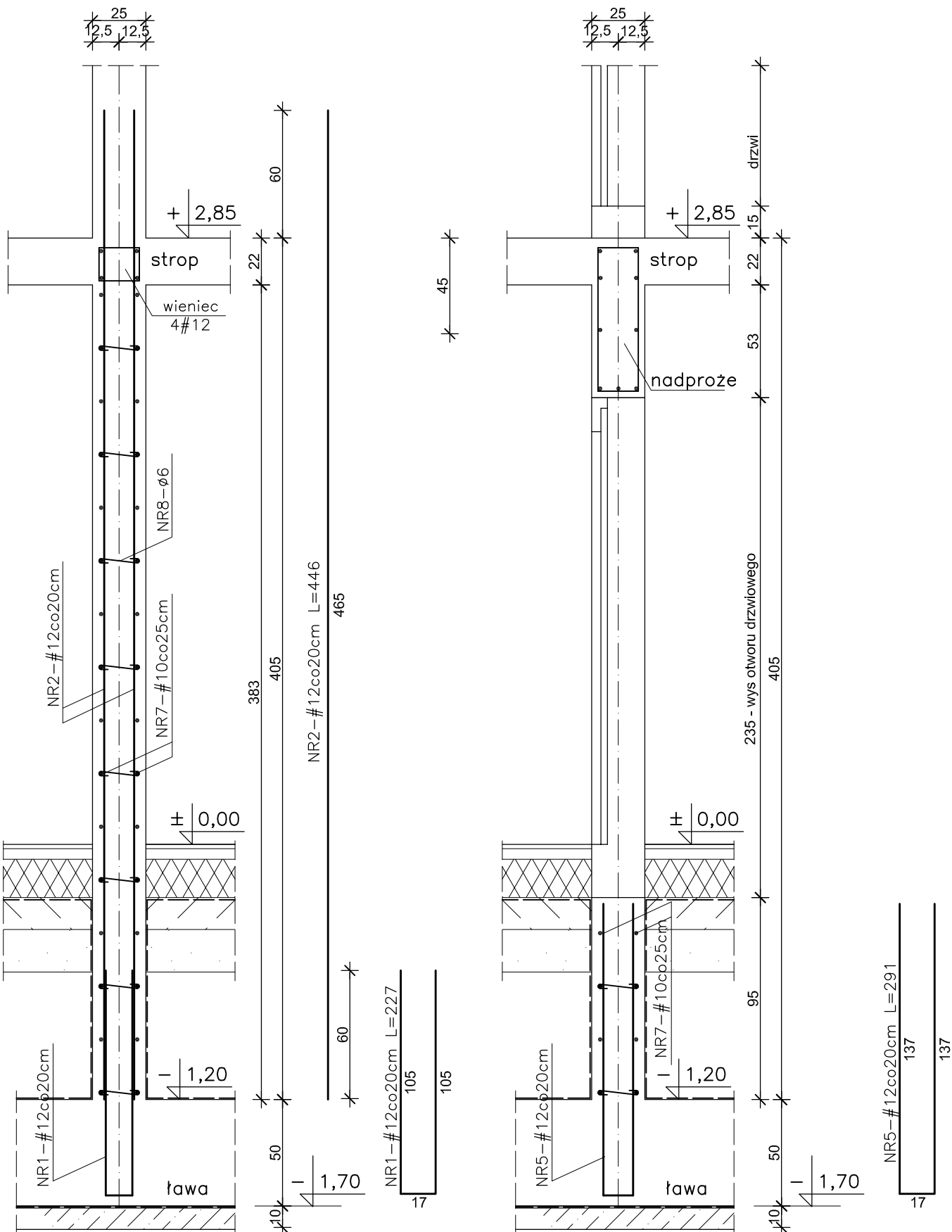
W NAROŻACH ŚCIAN PRZY ŚCIANACH DOCHODZĄCYCH



WYKAZ STALI					
NR	Ø/#	L	SZT	A-I	A-III N
				Ø6	#10 #12
1	#12	2,27	1845		4188.15
2	#12	4,65	3116		14489.40
3	#12	1,53	350		535.50
4	#12	1,57	175		274.75
5	#12	2,91	205		596.55
6	#12	3,91	224		875.84
7	#10	łączna			12547,30
8	Ø6	0,28	4770	1335.60	
9	#12	1,77	90		159.30
Długość razem mb				1335.60	12547.30 21119.49
Ciężar jednostkowy kg/m				0.222	0.617 0.888
Ciężar całk. stali kg				296.50	7741.68 18754.11

BETON C25/30 (B30)  
STAL A-III N – #  
STAL A-I – Ø

Z OTWORAMI DRZWIOWYMI

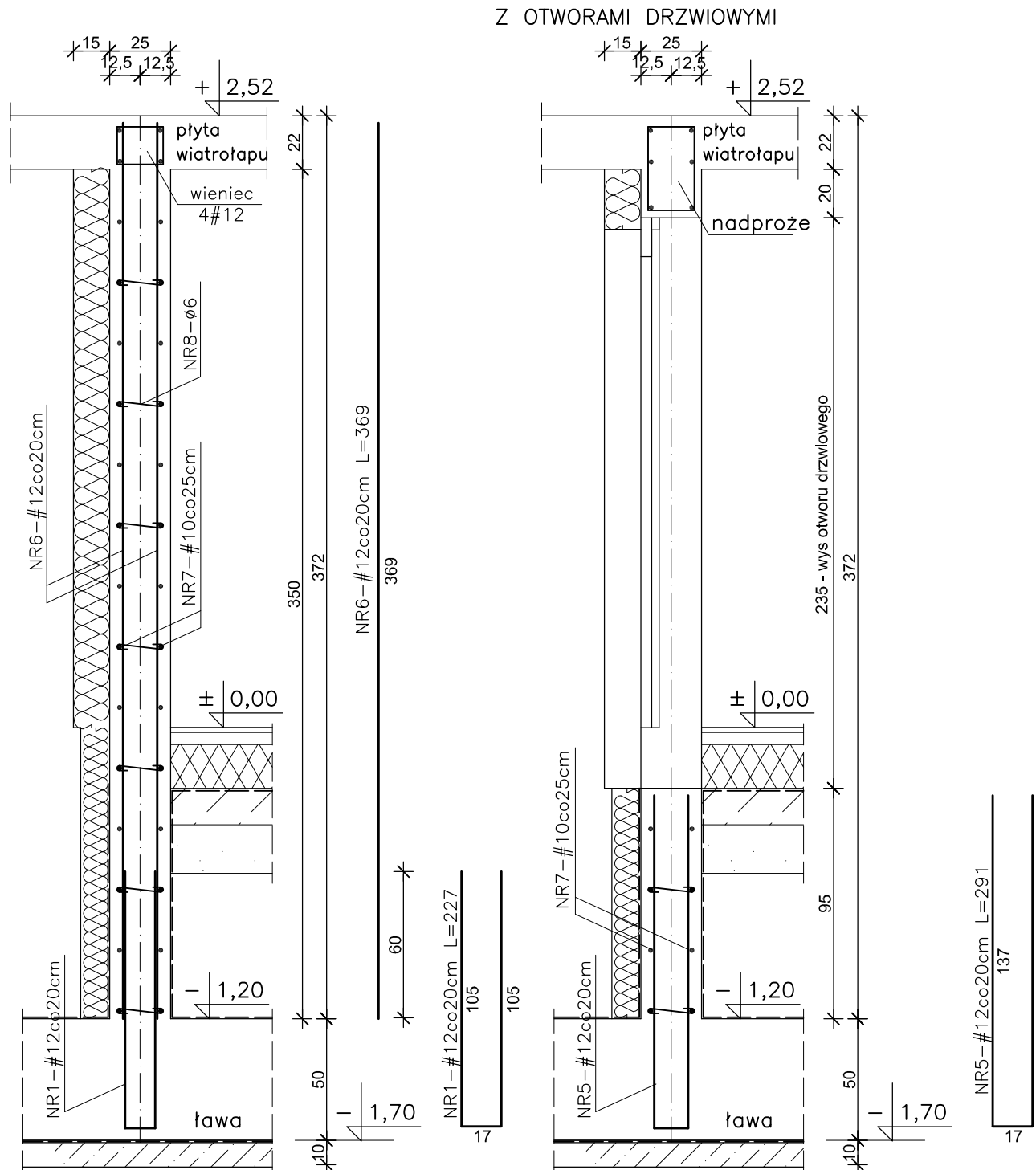



UWAGA:  
Pręty NR2 trafiające w otwory drzwiowe na piętrze uciąć.

UWAGI:

- Rozpatrywać łącznie z rysunkami architektury i opisem technicznym.
- Rozpatrywać łącznie z rysunkami konstrukcji elementów dochodzących.
- Wszystkie otwory zweryfikować z projektami branżowymi i architekturą.
- Izolacje w/g opisu technicznego.
- Stosować elementy dystansowe między siatkami zbrojenia oraz zbrojeniem i deskowaniem.
- Zakłady dla prętów większe lub równe 40d (d – średnica pręta).
- Otulina zbrojenia – 3 cm.
- Pręty NR8 stosować jako zbrojenie dystansowe w ilości 4 szt./m2.
- Sposób uciąglenia zbrojenia oraz inne elementy instalacji odgromowej wykonać w/g projektu branżowego.
- Pręty w otworach instalacyjnych wyciąć. Wycięte pręty rozłożyć symetrycznie wokół otworów.
- Pręty trafiające w otwory okienne lub drzwiowe wyciąć.

POZ.3.3 ŚCIANY ZEWNĘTRZNE WIATROŁAPU



<div></div> <div>INWESTPROJEKT ŚWIĘTOKRZYSKI</div>			
ul. Targowa 18 25-520 Kielce		Prezes (0-41) 34-42-316 Sekretariat (0-41) 34-30-250 Tel./Fax (0-41) 34-42-316	
SPÓŁDZIELNIA PRACY			
NAZWA OBIEKTU BUDOWLANEGO	BUDOWA BUDYNKU MIESZKALNEGO WIELORODZINNEGO WRAZ Z INFRASTRUKTURĄ TECHNICZNĄ W INOWROCŁAWIU PRZY UL. WOJSKA POLSKIEGO		
TYTUŁ RYSUNKU	POZ.3 ŚCIANY WYLEWANE PARTERU I WIATROŁAPU		
NAZWA I L. PROJEKTU BUDOWLANEGO	PROJEKT WYKONAWCZY KONSTRUKCJI		
IMIĘ I NAZWISKO PROJEKTANTA	mgr inż. Włodzimierz Lubieniecki	PODPIS PROJEKTANTA	SKALA 1:25
NUMER UPRAWNIENIA BUDOWLANEGO	KL 388/88		
DATA SPORZĄDZENIA	Czerwiec 2023		
IMIĘ I NAZWISKO SPRAWDZAJĄCEGO	mgr inż. Stanisław Grudzeń	PODPIS PROJEKTANTA SPRAWDZAJĄCEGO	NR RYS.
NUMER UPRAWNIENIA BUDOWLANEGO	228IKL/72		
DATA SPORZĄDZENIA	Czerwiec 2023		
IMIĘ I NAZWISKO OPRACOWUJĄCEGO	mgr inż. Henryka Sattlawa	PODPIS OPRACOWUJĄCEGO	K08

K08